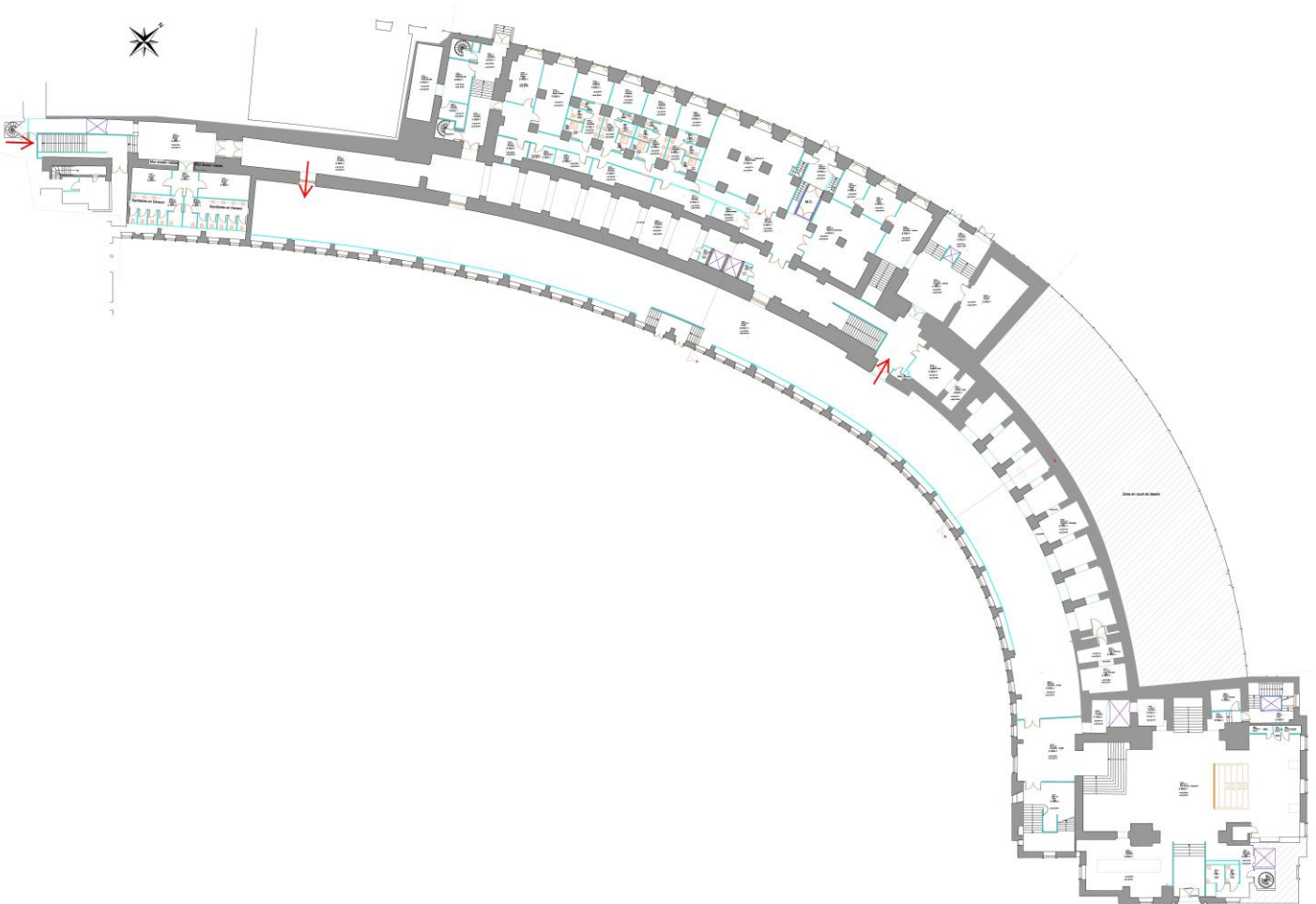


PRÉSENTATION ESPACE GALERIE D'EXPOSITION TEMPORAIRE HAUTE (S1)

• La galerie d'exposition temporaire haute (S1)

La galerie temporaire d'exposition haute (S1) présente un volume courbe, tout en longueur, de 6,50 m de large sur 130 m de long avec une hauteur sous plafond de 3,90 m, pour une surface d'environ 1 000 m².



Elle se situe au niveau -1 dans le socle de l'Aile Paris du palais de Chaillot. L'accès se fait depuis le hall de Tête (entrée principale de la Cité de l'architecture & du patrimoine, place du Trocadéro) par l'escalier en haut à gauche sur le plan.

Côté jardin (extérieur), elle comporte une série de 43 fenêtres hautes (dont 1 sur 2 est asservie pour le désenfumage), filmées pour l'occultation UV et Lux, ainsi qu'une cloison filante en BA13 posée le long des poteaux, d'une hauteur de 2,50 m. Cette cloison dissimule 8 appareils humidificateurs et comporte des trappes toutes hauteurs pour l'accès de service.

À peu près au centre, il y a une issue de secours avec un double escalier et deux portes donnant directement sur le jardin.

Côté intérieur, le long de la circulation centrale appelée la « rue haute », les murs sont doublés d'une cloison en plâtre projeté et comportent 4 portes, la 1^{ère} servant d'entrée et la dernière de sortie. En fin de salle, un autre accès, de secours, donne sur le hall About (côté Seine).

Dans sa dernière partie, la salle présente une série de 8 niches (continuité de la rue) plus basses de plafond avec 2,70 m, reliées entre elles par des passages.

Le sol est en béton finition résine gris moyen, les murs sont doublés (BA13 et plâtre projeté) et le faux plafond est en staff gris foncé avec 46 rails d'éclairage encastrés disposés en rayons perpendiculairement à la courbe.

Le climat de la salle est régulé (température et hydrométrie) pour permettre la présentation d'œuvres originales selon les normes de conservation en vigueur. La salle est équipée de vidéo surveillance et d'alarmes.

Contraintes spécifiques. En raison du désenfumage mécanique (fenêtres), les dispositifs scénographiques ne peuvent excéder 2,80 m de hauteur, au-delà les matériaux doivent permettre 50% de passage d'air. Le sol ne peut être percé, charge au sol 250 kg / m². Le faux-plafond ne permet pas la fixation d'éléments suspendus, en dehors des matériels d'éclairage et audiovisuels (charge 5 kg / ml).

Réglementation. Les dispositifs doivent se conformer aux normes en vigueur pour les ERP.

Matériels audiovisuels et éclairage.

La Cité possède un parc matériel pour l'éclairage depuis les rails (appareils iGuzzini Perroquet et Parallèle ; cadreurs).

La galerie haute des expositions (hsp 3,90 m) est équipée de 27 rails, 3 allumages sans dali, encastrés dans le faux plafond et espacés d'environ 3 m, plus 63 patères encastrées dans le faux plafond. Les appareils sont fixés mécaniquement aux rails avec un adaptateur de la marque iGuzzini ou de type Global XTSA68.

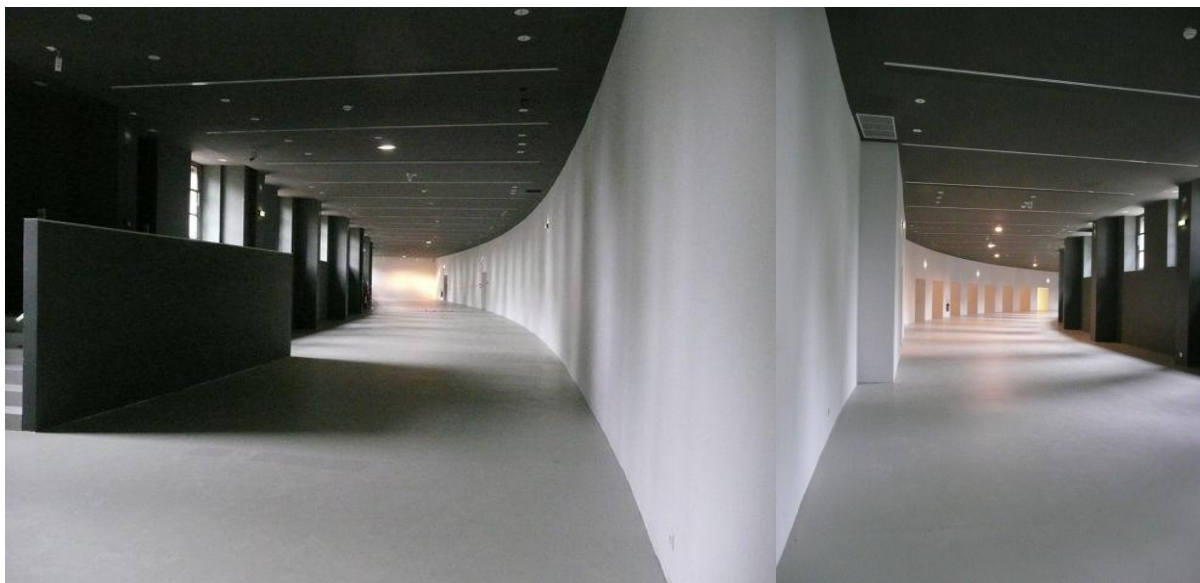
Type d'appareil	Marque	Référence	Description	Quantité
Perroquet blanc	iGuzzini	4872	Proj avec transformateur électronique à variation 75 W QR 111	165
Perroquet gris	iGuzzini	4832	Proj avec transformateur électronique à variation 75 W QR 112	45
Mini Perroquet blanc	iGuzzini	4870	Proj avec transformateur électronique à variation 50 W QR CBC 51	95
Mini Perroquet gris	iGuzzini	4870	Proj avec transformateur électronique à variation 50 W QR CBC 52	3
Projecteur à cadrage noir	Panavision	DP 75 TED / 3	Procédé Hallier	97
Projecteur à cadrage blanc	Panavision	DP 75 TED / 3	Procédé Hallier	53
Pollux	Erco		Mini spot	38

Type d'appareil	Marque	Référence	Description	Quantité
Palco	iGuzzini	QG63	Proj corps Ø112 mm - électronique gradable - optique Medium Couleur: Noir	180
Palco	iGuzzini	QG57	Proj corps Ø62 mm - Warm White - électronique gradable – optique Wide Flood Couleur: Noir	35
Palco	iGuzzini	QG56	Proj corps Ø62 mm - Warm White - électronique gradable - optique Flood Couleur: Noir	35
Palco Pro	iGuzzini	RR03	Proj corps Ø 102mm - Warm White – électronique gradable – optique Flood Couleur : noir	95

La Cité possède un parc matériel audiovisuel : écrans LCD de divers formats, vidéoprojecteurs, sonorisation, comme suit :

Type d'appareil	Marque	Référence	Description	Quantité
Vidéoprojecteur	OPTOMA	ZU500TST	Led	12
Vidéoprojecteur	OPTOMA	ZU606TSTe		4
Vidéoprojecteur	OPTOMA	K507	4K	4
Vidéoprojecteur	PANASONIC	PT-EX500E		22
Vidéoprojecteur	PANASONIC	PTEZ-570E		1
Vidéoprojecteur	PANASONIC	PT-EZ-770		1
Vidéoprojecteur	PANASONIC	PT-DX800	Courte focale	1
Vidéoprojecteur	NEC	U310WG	Courte focale	4
Vidéoprojecteur	EPSON	EB-810E	Ultracourte focale	5
Vidéoprojecteur	EPSON	EB-805-F	Ultracourte focale + proj. paysage / portrait	5
Moniteur LCD	SAMSUNG	QM85R	85"	2
Moniteur LCD	PHILIPS	BDL5588XH	55"	3
Moniteur LCD	SAMSUNG	QE55T	55"	6
Moniteur LCD	SAMSUNG	QM55B	55"	2
Moniteur LCD	LG	32SM5KE-B	32"	9
Moniteur LCD	LG	32SM5J	32"	6
Moniteur LCD	LG	MP89HM-S	27"	11
Moniteur LCD	SAMSUNG	QB24R	24"	19
Moniteur LCD	BEETRONICS	15HD7M	15"	1
Moniteur LCD	SAMSUNG	LH13QBRE	13"	10
Moniteur LCD	SAMSUNG	DB10E-T	10"	11
Moniteur LCD	BEETRONICS	BEE-HDM	10"	10
Moniteur LCD tactile	SAMSUNG	460TS-3	46"	5
Moniteur LCD tactile	ILYAMA	3239MSC	32"	4
Moniteur LCD tactile	ELO	2740L	27"	4
Moniteur LCD tactile	ELO	2494L	24"	4
Moniteur LCD tactile	ILYAMA	T2455MSC	24"	1
Moniteur LCD tactile	ELO	1739L	17"	4

Moniteur LCD tactile	ELO	1593 / 1541	15"	2
Son	JBL	Control 52	Enceinte coaxiale 3"	12
Son	JBL	Control 1		16
Son	JBL	Control 30		22
Son	AMADEUS	PMX 5	Enceinte	24
Son	Enceinte		Encastrable basse	26
Son	Divers		Ampli	30
Son	YAMAHA		Equalizer	9
Son	AKOUSTIC	Modèle A	Enceinte directionnelle	9
Son	AKOUSTIC	Modèle B	Enceinte directionnelle	4
Player	BRIGHTSIGN		Différentes générations	36



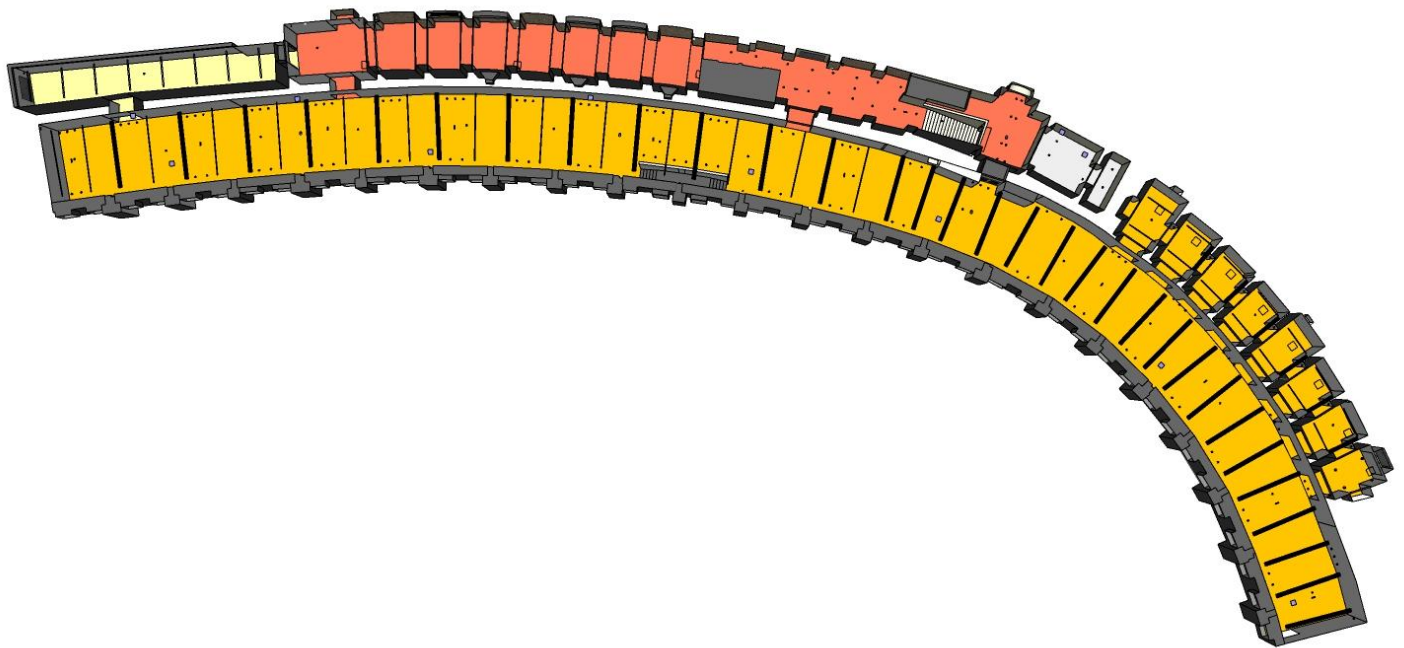
Vues depuis le centre de la salle (avant réalisation de la cloison filante) à gauche vers Tête et à droite vers About

• Le niveau S1

En orange, la galerie temporaire d'exposition haute.

En jaune, le début de la « rue haute », sas d'accès à la galerie temporaire d'exposition.

En rouge, la suite de la « rue haute » par où s'effectue la sortie de galerie temporaire d'exposition et le retour des visiteurs vers le hall de Tête.



• Rue haute (S1)

La « rue haute » est un espace de circulation et de désenfumage de la galerie temporaire d'exposition. Elle dessert les galeries temporaires d'exposition haute et basse et le hall About.

Elle fait environ 60 m de long et comprend :

- un premier sas au niveau de l'entrée de la galerie temporaire d'exposition (en jaune), entièrement doublé de BA13, hsp de 3,90 m ;
- un second espace, en rouge, avec 14 renforcements en face à face, 2 renforcements face ascenseur et 3 renforcements après le bloc ascenseur, exploitables pour la signalétique. Les renforcements ont une profondeur de 0,50 m et sont munis d'une barre d'accrochage à 3 m du sol.

La « rue haute » se prolonge ensuite en « rue basse » (sous les niches de la galerie temporaire d'exposition haute) menant à la galerie temporaire d'exposition basse, puis au hall About.

Contraintes spécifiques. La rue haute n'est ni climatisée ni gardiennée. Seuls des dispositifs de signalétique (affichage, projections) n'empiétant pas sur la circulation sont autorisés.

Réglementation. Les dispositifs doivent se conformer aux normes en vigueur pour les ERP.

Matériels audiovisuels et éclairage. La rue possède des rails électriques et peut être équipée avec le parc matériel de la Cité pour l'éclairage et l'audiovisuels.

Photographies (vues d'expositions précédentes)

Rue haute, sas d'accès à la galerie d'exposition temporaire haute (en jaune)



Ci-dessus la porte d'accès à la galerie. Ci-dessous le grand mur face à la porte d'accès.



La galerie d'exposition temporaire haute (en orange)



Ci-dessus vue vers l'entrée. Ci-dessous vue après l'escalier de secours (jardin à gauche).



La galerie d'exposition temporaire haute (en orange)



Le grand mur courbe côté intérieur (côté rue haute).



La galerie d'exposition temporaire haute (en orange)



Ci-dessus vue des niches. Ci-dessous vue sur les fenêtres.



La rue haute, seconde partie (en rouge)



Ci-dessus vue vers le hall de Tête. Ci-dessous vue vers About avec le bloc ascenseur en fond.

